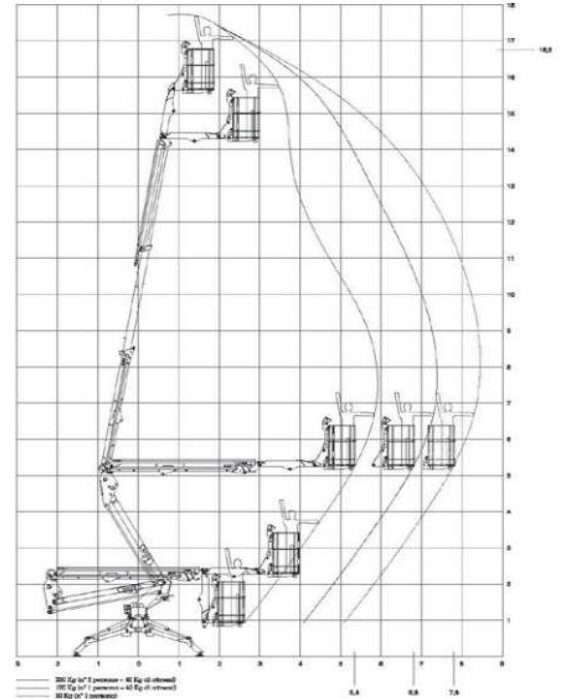




Arbeitsbühnen- Rupp

Ihimer LEM1800

Max. Arbeitshöhe	18 m
Max. Arbeitsradius	8,5 m
Max. Korb Last	200 kg
Korb Größe	1,20x0,66x1,10m
Drehung	+/- 359°
Diesel Motor	5,9kW / 9,9hp
230 V Antrieb	230 V / 16 Amp
Transportlänge	4,25 / 4,92 m
Transporthöhe	1,91 / 2,15 m
Transportbreite	0,78 / 1,06 m
Arbeitsbreite	3x3,60 m
Gesamtgewicht	2100 kg
Manövrieren im Gelände Quer zum Gefälle bis zum	25% (14°)
Steigfähigkeit bis zu	25% (14°)
Aufstellung im Gelände	25% (14°)
Abnehmbarer Korb	Ja
Proportionalsteuerung	Ja
230 V Anschluss im Korb	Ja
Luft-/ Wasseranschluss im Korb	Ja



Verstellbares Fahrgestell



Beweglicher Korbarm



Abnehmbarer Korb



Einfache Bedienung